

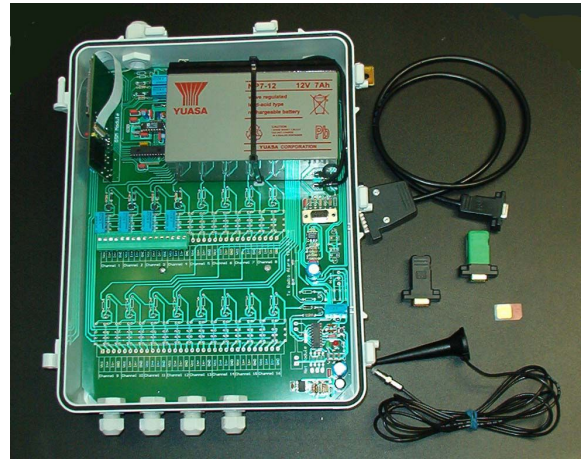
UAD - Unità Acquisizione Dati multicanale

DESCRIZIONE

La centralina di acquisizione dati da 4 a 16 (implementabili) canali è un sistema semplice e flessibile, con possibilità di trasmissione del dato tramite modulo GSM o via radio (opzionali). La chiave hardware è intercambiabile e contiene al suo interno la configurazione ed i dati dell'UAD.

E' possibile modificare la mail a cui spedire il messaggio e cambiare i tempi di lettura della strumentazione.

Il sistema può essere integrato con pannello solare per mantenere carica la batteria integrata.



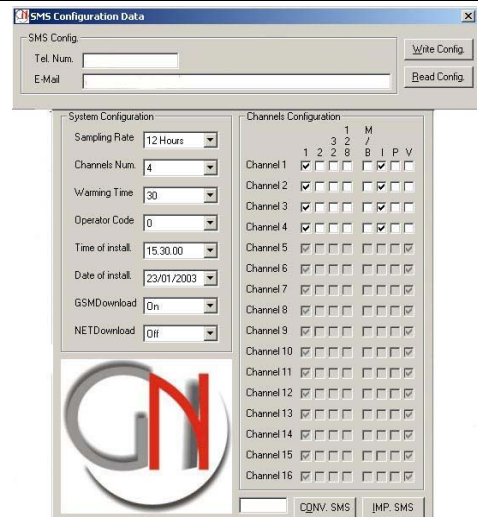
APPLICAZIONI

Questo tipo di centralina è abbinabile ad un qualsiasi strumento che restituisca un segnale elettrico in corrente o in tensione (4-20mA, V, mV, mV/V, Pt100).

L'elettronica a richiesta potrà essere alloggiata in box IP65.

CARATTERISTICHE TECNICHE

N° canali	Da 4 a 16
Tipologie di misura	4-20mA, V, mV, mV/V, Pt100
Alimentazione	12V dc a batteria
Risoluzione della misura	16 Bit
Temperatura di funzionamento	-20 +70°C
Stabilità in temperatura	+15ppm/°C max
Tolleranza valore assoluto della misura	0.1% min.
Periodo di campionamento impostabile	2, 10, 30 Min-da1a12h-da1a10 gg.
Numero diversi eventi memorizzabili	Min. 4080 (16 canali) Max 65280 (1Canale)
Frequenza lettura/scrittura dati	400 KHz
Durata della batteria	1 anno min.
Tensione di alimentazione dei sensori	12-20V dc
Protezione	Da concordare
Dimensioni circuito stampato	1550 x 1800 x 30 mm batteria esclusa
Metodologia di recupero dati	A chiave e/o remoto
Modulo GSM opzionale per il recupero dati automatico tramite SMS via e-mail	
Modulo radio opzionale	



CARATTERISTICHE SOFTWARE

Con il software in dotazione è possibile:

- impostare il periodo di campionamento
- fissare un tempo di preriscaldamento
- attribuire un codice allo strumento o all'operatore
- regolare giorno ed ora
- indispensabile per leggere la memoria flash e configurare la centralina

ACCESSORI

- modulo GSM opzionale per il recupero dati automatico mezzo SMS via e-mail
- modulo radio
- pannello solare
- doppia chiave hardware
- scheda telefonica (GSM)
- modulo allarme filare
- sirena per segnalazione allarme
- combinatore telefonico per segnalazione allarme

VANTAGGI

- non necessitano di rete elettrica e telefonica
- dimensioni ridotte
- semplicità nella configurazione
- recupero dati in sito senza impiego di strumentazione

LIMITI

- non interrogabile in remoto (ad esclusione del modulo radio)
- necessita di copertura rete GSM (se provvista di modulo GSM)