

UAD - Unità Acquisizione Dati monocanale

DESCRIZIONE

La centralina di acquisizione dati ad un canale è un sistema semplice e flessibile con possibilità di trasmissione del dato tramite modulo GSM o radio (opzionale). La chiave hardware è intercambiabile e contiene al suo interno la configurazione e i dati dell'UAD. E' possibile modificare la mail a cui spedire il messaggio e cambiare i tempi di lettura della strumentazione. Il sistema può essere integrato con pannello solare per mantenere carica la batteria integrata.

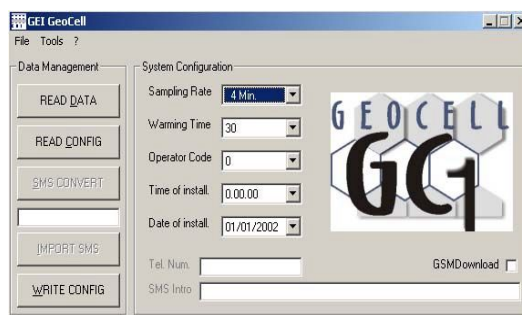
APPLICAZIONI

Questo tipo di centralina è abbinabile ad un qualsiasi strumento che restituisca un segnale elettrico in corrente, in tensione o a corda vibrante. L'elettronica a richiesta potrà essere alloggiata in box IP65.



CARATTERISTICHE TECNICHE

N° canali	1
Tipologie di misura	4-20 mA/ mV/V / V / PT100 / corda vibrante
Alimentazione	6V dc Batteria Pb
Risoluzione della misura	12 Bit
Temperatura di funzionamento	-20 + 70°C
Stabilità in temperatura	15 ppm/°C
Tolleranza valore assoluto della misura	0,10%
Periodo di campionamento impostabile	4, 20, 40 Min.- da 1a12h – da 1 a 10gg.
Durata della batteria	1 anno con 4 eventi al giorno
Numero diversi eventi memorizzabili	16320
Frequenza lettura – scrittura dati	400 KHz
Tensione di alimentazione dei sensori	20V dc
Protezione	Da concordare
Dimensioni circuito stampato	110 x100 x30 mm batteria esclusa
Dimensioni batteria	95 x 50 x 25 mm
Metodologia di recupero dati remota	Chiave hardware e/o remoto



CARATTERISTICHE SOFTWARE

Con il software in dotazione è possibile: <ul style="list-style-type: none"> • impostare il periodo di campionamento • fissare un tempo di preriscaldamento 	<ul style="list-style-type: none"> • attribuire un codice allo strumento o all'operatore • regolare giorno ed ora • indispensabile per leggere la memoria flash e configurare la centralina
---	--

ACCESSORI

- | | |
|--|--|
| <ul style="list-style-type: none"> • modulo GSM o radio opzionale per il recupero dati automatico tramite e-mail • pannello solare • doppia chiave hardware | <ul style="list-style-type: none"> • scheda telefonica (GSM) • modulo allarme filare • sirena per segnalazione allarme • combinatore telefonico per segnalazione allarme |
|--|--|

VANTAGGI

- non necessitano di rete elettrica e telefonica
- dimensioni ridotte
- semplicità nella configurazione
- recupero dati in sito senza impiego di strumentazione

LIMITI

- non interrogabile in remoto
- necessita di copertura rete GSM (se provvista di modulo GSM)